

Kære Forældre

Det er blevet \_\_\_\_\_s tur til at flytte til de ældste børn i Maxi-huset, som også hedder Stjerneskuddet. Datoen for overflytningen er \_\_\_\_\_ - dit barn skal gå på \_\_\_\_\_.

De voksne på stuen hedder \_\_\_\_\_.

Her kommer nogle informationer, som I får brug for i den forbindelse.

Dit barn er på vej mod før-skolealder. Derfor bliver det vigtigt for barnet at være i stand til at være en del af et større fællesskab, indgå i relationer med flere børn, vente lidt længere på tur og opleve at kunne mestre forskellige opgaver - nogle gange selv - andre gange med voksne lige i nærheden.



### Dagsrytme



Før kl 7.00 skal børnene afleveres i Kometen på Hvid Planet. Kl 7.00 går vi til Guldfiskestuen i Maxi-huset. Kl. ca 8.00 åbnes de øvrige stuer i Maxihuset.

### Hente & aflevere barn

Det er meget vigtigt at dit barn afleveres og afhentes af en forælder, eller en anden voksen. Hvis det er en anden voksen, skal vi have besked af forældrene. For at kunne tage os bedst muligt af dit barn har vi brug for at have daglig kontakt med forældrene - så vi kan udveksle informationer om søvn, kost og andet, som er vigtigt for dit barns udvikling. Vi bestræber os derfor på at tage godt imod, når I afleverer.

Det er til enhver tid den pædagogiske medarbejders ansvar at vurdere, om barnet kan afhentes et par gange om ugen af en ansvarlig barnepige eller en ansvarlig ældre søskende.

### DERFOR: I bedes undgå at aflevere i tidsrummet 9-9.30.

I dette tidsrum holder vi tavle-samlinger. Her øver vi fokuseret adfærd og opmærksomhed samt koncentration. Denne stund er meget vigtig for børnenes udvikling, og stuen har brug for ro til dette - og de voksne ift. ikke at skulle tage imod børn, beskeder mm.

I tidsrummet 9.30-11 er der pædagogiske aktiviteter, ofte i mindre grupper.

Kl. 11.00 er der frokost; også oftest i små fællesskaber. Vi prioriterer at måltiderne foregår i rolige, hyggelige og genkendelige rammer. Der tages hensyn til religion og lægedokumenteret allergi, når maden tilberedes og serveres.

Efter frokost går vi som oftest på legepladsen. Dit barn har derfor brug for:

- Tøj, der passer til årstiden
- Skiftetøj - mindst 1 sæt. Man bliver let våd, når man leger

Kl ca. 14.00 får børnene tilbud om eftermiddagsmad, hvorefter der leges videre ude & inde.



I Maxi-grupperne øver vi os i nedenstående ting:

- Selvregulering - være tålmodig, give plads til andre
- Sætte ord på, hvordan vi har det
- Være en god ven - aflæse de andre børn
- Holde styr på egne ting, eget tøj mm
- Selvhjulpenhed på badeværelset - tørre sig selv efter toilet-besøg og vaske hænder
- Selv at klare tøj af/tøj på



Du kan hjemme understøtte dit barns udvikling og ansvarlighed ved at lade dit barn deltage i fælles pligter og derigennem give det betydning og værdi:

- Dække bordet til måltidet
- Gå ud med skraldeposen
- Deltage i madlavning/oprydning
- Selv tage tøj af/på
- Ikke blive båret til og fra børnehave - gå op og ned ad trapper selv

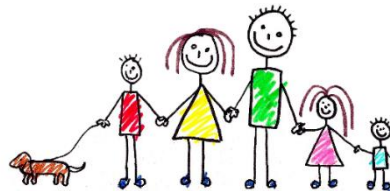


Modelfoto

Kl. 17 lukker Stjerneskuddet, men det er muligt at få sit barn aftenpasset til kl 20.00 i Kometen, hvis der er et dokumenteret jobmæssigt behov for dette.

Det er vigtigt at vi har viden om:

- Hvilket sprog, der tales i hjemmet
- Eventuelle allergier
- Familiens historie & sammensætning
- Forældremyndighed
- Kosthensyn; religiøse eller lægedokumenteret allergi
- Netværk i familien



Vi vil sammen med dig holde øje med, hvordan dit barn trives og udvikler sig, så den planlagte skolestart opleves så tryk og glædelig som muligt for såvel barnet som for jer.

Vi glæder os til at modtage dit barn i Maxi-gruppen.